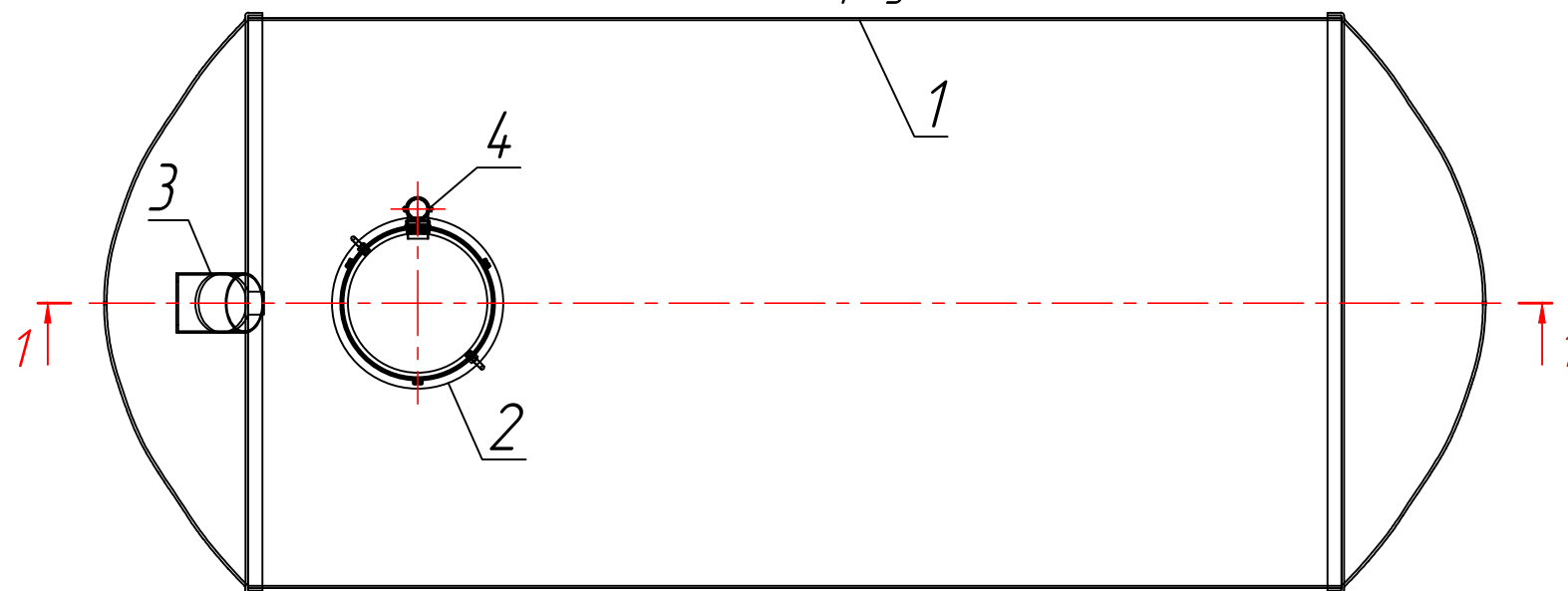


Вид сверху



Примечание :

- 1) Для изготовления необходимо заполнить раздел "Основные технологические параметры".
- 2) Значения D , L , $H1$, $H2$, TK – задаются производителем и являются константой.
- 3) Возможно изготовление оборудования по техническому заданию Заказчика.
- 4) ООО "ЭКОЛАЙН" оставляет за собой право на внесение изменений в конструкцию или изменение существующих технологических узлов установки, не ухудшающих заданные качественные показатели оборудования.

Основные технологические параметры		
1	Объем ёмкости V , м ³	
2	Глубина заложения лотка (низа) входного патрубка до проектной отметки уровня земли $H_{заложения}$, мм	
3	Диаметр входного патрубка, мм	
4	Марка подводящего трубопровода	ПЭ 100 SDR 17 <input type="checkbox"/>
		ПВХ <input type="checkbox"/>
		Корсис <input type="checkbox"/>
Дополнительные опции		
5	Панель сигнализатора уровня с датчиком :	
	– переполнения	<input type="checkbox"/>
6	Ленты металлические для крепления корпуса к фундаменту	<input type="checkbox"/>

Номер договора :	Наименование :	Назначение чертежа :
	Ёмкость аккумуляторная, горизонтального исполнения, для размещения под газонам	Чертеж для заказа
Разработал Волков В.Н.	Проверил Харитонов А.С.	Заказчик :
		Дата :
		Объект :
ООО "ЭКОЛАЙН" 445030 г.Тольятти ул. 40 лет Победы 13Б. Тел: (8482) 55-99-01, Факс: (8482) 55-99-02 E-mail: office@ecsa.ru, www.ecsa.ru		

1 – корпус ёмкости горизонтальный ; 2 – технический колодец со стеклопластиковой крышкой ;
 3 – выходной патрубок ; 4 – вентиляционный патрубок